

LANÇAMENTO

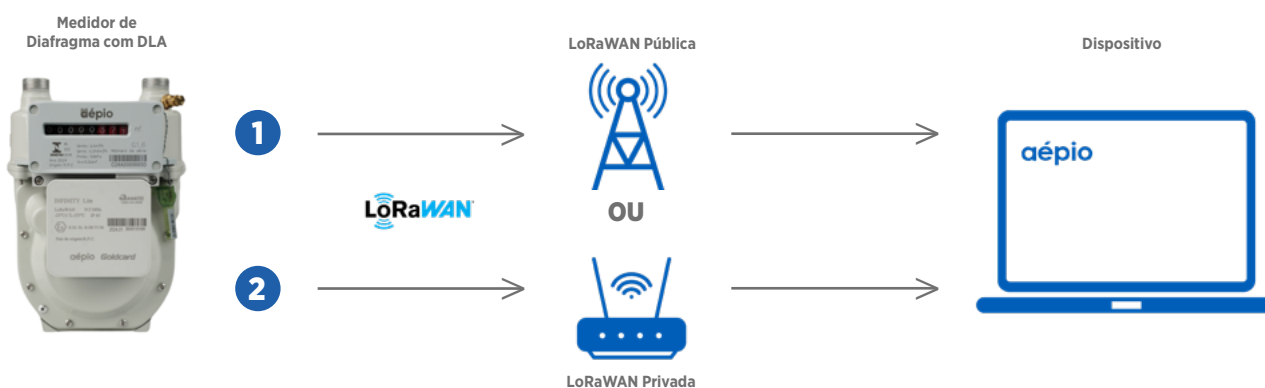
DISPOSITIVO DE LEITURA AÉPIO - DLA

O dispositivo de leitura Aépio (DLA), é um módulo IoT (internet das coisas) projetado para viabilizar a telemetria dos medidores do tipo diafragma da Aépio, oferecendo facilidade de instalação e comunicação através da tecnologia LoRa. Este módulo conecta os medidores por meio do LoRaWAN, possibilitando a utilização tanto em redes públicas quanto em redes privadas.

Para facilitar a visualização e o acompanhamento dos dados, como volume acumulado, tensão da bateria, qualidade do sinal de transmissão e outras informações relevantes, é disponibilizado acesso através de um portal web.



ENTENDA AS DUAS ARQUITETURAS



CONHEÇA AS VANTAGENS

PRATICIDADE

- Fácil instalação.
- Sem fiação aparente.
- Não há necessidade de desmontar o medidor.

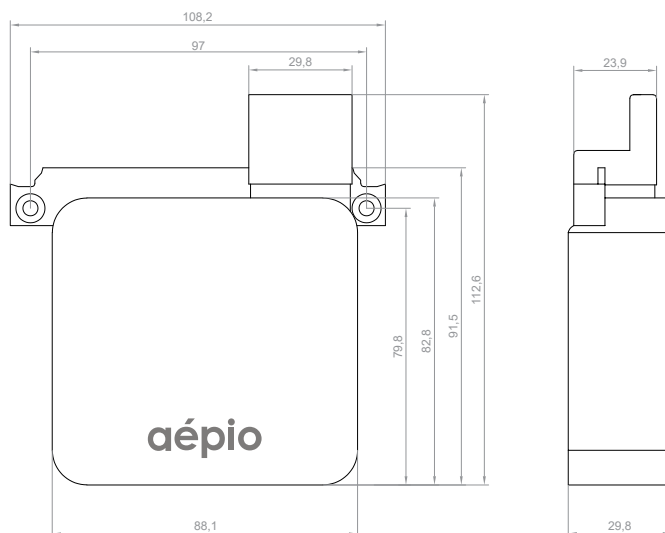
CUSTOMIZAÇÃO

- Exportação via CSV.
- Parametrização com a leitura atual do medidor.

SEGURANÇA

- Certificação Atex – uso em atmosfera explosiva.
- Bateria com 10 anos de vida útil.

DESENHO TÉCNICO



**MODELO COM
MEDIDAS ADAPTADAS
PARA FÁCIL ENCAIXE.**

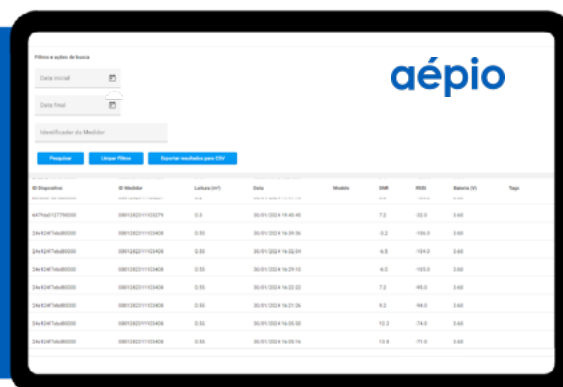
PARÂMETROS TÉCNICOS

Frequência de Operação	915 MHz
Região	LA915/AU915
Potência do Sinal	~ 20 dB
Período entre UPLinks	24 horas
Fonte de Energia	Bateria de Lítio
Tensão	3,6 V
Vida Útil da Bateria	10 anos* com operação normal
Corrente Máxima TX / RX	122 mA / 12 mA
Spreading Factor	7-12
Grau de Proteção Ambiental	IP65
Atex	II2G Ex ib IIB T3 Gb
Anatel	Nº : 13621-23-15938



*Envio de um UPLink por dia.

Disponibilizamos o Portal da Aépio, onde consta informações como o volume totalizado, tensão da bateria e qualidade do sinal de transmissão entre o dispositivo e o gateway, com a facilidade de exportar dados em arquivo CSV.



aépio

+ 55 51 3208.3030
contato@aepio.com.br
Rua Cecília F. Barcelos, n° 60
Gravataí /RS - Brasil
CEP: 94035-185

www.aepio.com.br
medidoresaepio
medidoresaepio
medidoresaepio
medidores-aepio

